

嘉義布袋港來回澎湖馬公港(龍門港)船票資訊(以下行程由復吉旅行社提供)

開航時間		平日定義及價格	假日定義及價格	連續假日定義及價格
布袋開航	馬公(龍門)開航			
09:30-10:30 (搭乘航班時間依船公司安排)	16:00-16:30 (搭乘航班時間依船公司安排)	星期日/一/二/三/四出發 星期二/三/四/五/六回程	星期五/六 出發 星期日/一 回程	清明節4/2-4/5 端午節6/12-6/14 中秋節9/18-9/21 國慶日10/8-10/11
所有往返船班(凱旋/太吉/滿天星航運)採聯合營運訂位作業。恕無法指定船公司、航班時間。		來回優惠票:1300元 單趟:800元 原價來回1950元	來回優惠票:1600元 單趟:900元 原價來回1950元	來回優惠票:1900元 單趟:1000元
<p>※來回優惠船票如遇(出發日平日,回程日假日)或(出發日假日,回程日平日) 每位1500元 ※3-12歲/65歲以上來回船票975元, 未滿3歲來回船票195元 ※為配合旅客流量管制,航線採聯合排班控管。 ※船公司保有臨時調整航班之權限,實際開航時間以船公司回覆為準。 ※如遇天候不允許或其他不可抗拒因素,導致航運公司宣佈停航,可辦理全額船票退費或延期。 ※訂位後(付款完成) 如需辦理退票, 退票手續費: 390元(船公司票面價 20%=1950*0.2); 出發前24小時取消: 585元(船公司票面價 30%=1950*0.3)。 ※如需改期:須於出發7天前告知, 每位酌收100元行政處理費, 船票依其相關規定辦理退費。 ※每艘往返船班為可乘坐300人以上豪華快速客輪, 7級風浪以下航行穩定舒適, 單趟航行時間約90分鐘。</p>				

北部與中部接駁車資訊

發車時間 南下停靠站	發車時間 北上停靠站
05:00 台北轉運站(大同區市民大道一段209 號)	18:40 嘉義布袋港上車處(搭接駁車旅客到齊後即開車)
05:15 三重重陽站(新北市三重區重陽路四段91 號)	19:50 抵達員林交流道
05:35 桃園經國站(桃園市桃園區經國路801號)	20:10 抵達彰化交流道
07:00 後台中火車站(綠川東街與台灣大道第一(東協)廣場路口)	20:20 抵達台中烏日高鐵站
07:20 台中統聯朝馬站(台中市朝富路18-5號)	20:30 抵達台中中港轉運站
07:30 台中中港轉運站(台中市西屯區台灣大道4段637號)	20:40 抵達台中統聯朝馬站
07:40 台中烏日高鐵站(6號出口)	21:00 抵達後台中火車站
07:50 彰化交流道(彰化市中華西路522號門口)	22:35 抵達桃園經國站
08:10 員林交流道(彰化縣溪湖鎮東溪里員鹿路一段253號 萊爾富超商)	22:55 抵達三重重陽站
09:20 抵達嘉義布袋港旅客服務中心搭船處	23:10 抵達台北轉運站
<p>※車公司連絡電話 04-37040306 ※接駁車皆為合法營業車, 出發前一天將有專員與您聯絡服務, 發車時間如遇特殊狀況前後誤差以配合船班出發抵達為優先。 ※三歲以下不佔位不收費, 如需佔位價格等同大人 台北票價: 單程700 元, 來回1100 元。 台中票價: 單程500 元, 來回650 元。 如攜帶寵物及摺疊單車需再加收費用, 費用依車公司規定。 中部及北部往返布袋港接駁車公司為船公司配合合法營業車隊, 代訂船票時可一併訂購接駁車位。</p>	
<p>另有嘉義、新營短程接駁車服務(車公司連絡電話 0934086309紀小姐, 車資請各位旅客於出發前一週與紀小姐聯絡訂位)。 08:00 嘉義火車站後站, 來回400元,單趟200元 08:30 嘉義高鐵站3號出口處, 來回300元,單趟150元 08:30 新營火車站門口, 來回300元,單趟150元 08:40 新營客運站統聯對面麥當勞, 來回300元,單趟150元 09:00 到達布袋港旅客服務中心</p>	

北海旅遊

地點	船公司	行程內容	訂價	優惠價
吉貝	金八達快艇 旗豐快艇	吉貝水上活動: 吉貝來回船票+吉貝沙灘不限次數八合一水上活動+贈送浮潛+吉貝島上當天機車2人1部,逢單數機車差額須加150元	1000元	650元/3歲以上大人 100元/未滿3歲保險票
吉貝	金八達快艇 旗豐快艇	目斗嶼登島+吉貝水上活動: 登島觀賞澎湖最北端目斗嶼的海島風情+吉貝沙灘不限次數八合一水上活動+贈送浮潛+吉貝來回船票+吉貝島上當天機車2人1部,逢單數機車差額須加150元 (目斗嶼登島時間依照船長安排,需配合潮汐時間)	1400元	1050元/3歲以上大人 100元/未滿3歲保險票
吉貝	金八達快艇 旗豐快艇	吉貝來回船票+吉貝島上當天機車2人1部,逢單數機車差額須加150元	400元	400元/3歲以上大人 100元/未滿3歲保險票
吉貝	金八達快艇 旗豐快艇	吉貝來回船票	300元	300元/3歲以上大人 100元/未滿3歲保險票

東海旅遊

地點	船公司	行程內容	訂價	優惠價
東海	銀海遊艇 一日遊	1.巡航：歧頭遊客中心出發->員貝後山三大景點->會移動的小島->澎澎灘(上島)->小富士山 2.八合一水上活動V.S.海釣(二選一)：拖曳圈、香蕉船、大力水手、超級曼波、鴛鴦飛船、水上摩托車、衝浪水板、潮間帶銀魚(提供超大型浮板,安全又好玩。如風浪過大,為維護安全形成一律取消)。 3.踏浪+潮間帶銀魚秀及海底大尋寶：親身體驗獨一無二的潮間帶銀魚秀,外加海底大尋寶。(天氣好時,保證可以同時觀賞到成群的熱帶魚、海葵及小丑魚)。 設低竿網、體驗捉魚的樂趣。(此行程如風浪過大,無法成行,一律取消) 4.抱墩捉魚、專人教導、提供網具、享受圍網捉魚之樂。設鰻管、捉海鰻、刺激無比。海膽區、捉海膽、疊疊樂。含捉河豚、玩海鰻、疊海膽及海底大尋寶、體驗潮間帶的神秘、潮間帶的美。	1300元	1100元/12歲以上 850元/3-12歲 此行程有包含中餐(合菜七菜一湯) 100元/未滿3歲保險票
東海	銀海遊艇 浪漫之旅	1.無人島銀鳥-欣賞上千隻滿天飛舞的海鳥(五月中旬後有海鳥出沒) 2.2021年超好玩水上活動組合(乘坐透明獨木舟欣賞珊瑚礁及熱帶魚、SUP立槳衝浪、水上摩托車、高空跳水、泰山式搖擺跳水) 3.乘船東遊無人島(員貝後山三大景點介紹,會移動的島嶼-澎澎灘、小桂林之稱的錠鉤嶼)。 4.浪漫漁村之旅(乘坐接駁車環島鳥嶼後山大草原欣賞,高處眺望小白沙嶼、小富士山,鳥嶼後山大峽谷,雞善嶼、錠鉤嶼及東海最美的古典美女地景)	1400元	1100元/4歲以上 此行程有包含中餐(合菜七菜一湯) 100元/未滿4歲保險票
東海	戀夏遊艇 一日遊	歧頭遊客中心出發->巡航(員貝、雞善嶼、錠鉤嶼、小白沙嶼、南面掛嶼、澎澎灘、鳥嶼後山)、賞燕鷗(觀察燕鷗覓食俯衝入海)、體驗船長、海釣(量夠就加菜噲)、鳥嶼登島【含午餐合菜:七菜一湯一飲】、歧頭潮間帶抱墩、海中戲水浮潛(視天候狀況)、跳水、海上盪鞦韆、趣味sup	1400元	1200元/4歲以上 此行程有包含中餐(合菜七菜一湯一飲) 100元/未滿4歲保險票

		立式划槳-回到岐頭遊客中心		
東海	歐船長遊艇 東海休閒一日遊	休閒海釣+網抓螃蟹+管抓海鰻+牡蠣採收觀摩體驗+東海巡航自然景觀+午餐海鮮麵	800元	700元/3歲以上 此行程有包含中餐(午餐海鮮麵) 100元/未滿3歲保險票

南海旅遊

地點	船公司	行程內容	訂價	優惠價
南海	金八達快艇	南海二島(來回船票+七美+望安兩島機車2人1部),逢單數機車差額須加150元 (望安停留約1.5-2小時,七美停留約2.5-3小時)	850元	800元/3歲以上 100元/未滿3歲保險票
南海	金八達快艇	藍洞+七美島探索之旅(含西吉嶼藍洞巡航不進洞+七美來回船票及七美機車2人1台),逢單數機車差額須加150元(七美停留約2.5-3小時)	1500元	1100元/3歲以上 100元/未滿3歲保險票
南海	金八達快艇	七美一日遊+浮潛或海釣(七美來回船票)+(浮潛或海釣2選1)+七美機車2人1台,逢單數機車差額須加150元(七美停留約4.5-5小時)	1500元	1300元/12歲以上 1100元/3-12歲 100元/未滿3歲保險票
南海	金八達快艇	七美一日遊+獨木舟(七美來回船票)+(月鯉灣獨木舟探索行舟,觀賞海上風光)2人一艘+七美機車2人1台,逢單數機車差額須加150元(七美停留約4.5-5小時)	1750元	1550元/12歲以上 1100元/3-12歲 100元/未滿3歲保險票
南海	金八達快艇	七美一日自由行(七美來回船票+七美機車2人1台,逢單數機車差額須加150元(七美停留約4.5-5小時)	1100元	900元/3歲以上 100元/未滿3歲保險票
南海	金八達快艇	南方四島+七美 東吉(登島)—西吉藍洞(巡航)—東、西嶼坪(巡航)—鐵占、頭巾嶼(巡航)—七美(登島)+七美機車2人1台,逢單數機車差額須加150元(東吉停留約60分鐘左右,七美停留約3小時左右)	1400元	1300元/3歲以上 100元/未滿3歲保險票

【藍洞+七美島探索之旅】可額外加購七美島浮潛每位加600元或透明獨木舟體驗每位加800元

海洋牧場

地點	船公司	行程內容	訂價	優惠價
馬公內海	海上皇宮	海洋牧場:搭乘快艇前往海上平台餵海鱸魚、趣味釣花枝、海鮮粥及炭烤牡蠣吃到飽 (行程時間約2.5小時)	500元	430元/12歲以上大人 300元/3-12歲 50元/未滿3歲保險票
馬公內海	和慶遊艇	半潛艇海洋牧場:搭乘半潛艇巡航觀賞青灣海底世界、前往海上平台餵海鱸魚、趣味釣花枝、海鮮粥及炭烤牡蠣吃到飽(行程時間約2.5小時)	500元	450元/12歲以上大人 300元/3-12歲 50元/未滿3歲保險票

海底漫步/浮潛

地點	船公司	行程內容	訂價	優惠價
山水	海漫娛樂	體驗近距離接觸海底生物,探索海底漫遊行程: 海底漫步+浮潛(可報名參加上午場8:30-11:30或下午場13:30-16:30)	1500元	1000元/10歲以上 10歲以下因安全因素考量不能參加
山水	海漫娛樂	體驗近距離接觸海底生物,優游浮潛行程(可報名參加上午場8:30-11:00或下午場13:30-16:00)	700元	600元/3歲以上 未滿3歲因安全因素考量不能參加
山水	陽光阿有浮潛	以小班制帶領旅客,觀賞海底世界,近距離接觸海底生物,依照參加旅客不同屬性分組教學及帶領浮潛,不會游泳及第一次浮潛的旅客也可以玩得很盡興。(可報名參加上午場9:00-12:00或下午場14:00-17:00)	800元	700元/3歲以上 (行程結束後業者有提供點心) 未滿3歲因安全因素考量不能參加

夜釣小管				
地點	船公司	行程內容	訂價	優惠價
馬公內海	海上皇宮、和慶遊艇	搭船在馬公內海海域體驗夜釣小管及品嚐美味小管麵線，行程時間約2小時。	500元	400元/3歲以上 未滿3歲保險票50元
鎖港外海	安合順	搭船在鎖港外海海域體驗夜釣小管及品嚐美味小管麵線，行程時間約2小時	600元	400元/3歲以上 未滿3歲保險票100元
夜釣小管當晚如遇花火節煙火施放海上觀賞煙火 每位費用加50元。				

搭船出海看煙火(限定花火節期間才有開航)

地點	船公司	行程內容	訂價	優惠價
馬公內海	海上皇宮、和慶遊艇	搭乘遊艇近距離在海上觀賞花火節煙火秀，行程時間約1小時		350元/3歲以上 未滿3歲保險票50元

澎湖本島水上活動/海釣/BBQ

地點	船公司	行程內容	訂價	優惠價
隘門	金沙灘	澎湖本島-隘門沙灘不限次數八合一水上活動: 水上摩托車、香蕉船、拖曳圈、海戰車、大力水手、鴛鴦飛船、搖擺快艇、加贈浮潛(若因天氣因素無法進行不額外退費) 上午場次 08:30 ~ 12:00 下午場次 13:30 ~ 18:00 (上午場請於10:30之前/下午場請於16:30之前至金沙灘櫃檯報到，逾時櫃台不受理)	800元	450元/4歲以上 未滿4歲因安全因素考量不能參加
隘門	金沙灘	海洋生態體驗 海釣/收螃蟹籠/收錢鰻管(收螃蟹籠、收錢鰻管兩項需依風浪許可才實施) 行程結束後，品嚐現釣漁獲 航班資訊:上午9:30-11:00 下午13:30-15:00 每航班海釣時間1.5~2小時，以當天訂位人數增開班次。 (需滿15人以上才可成行)	700元	450元/4歲以上 未滿4歲因安全因素考量不能參加
鎖港	鎖港瘋燒烤	露天自助燒烤BBQ 大型平台用餐區，20道以上葷素菜色及豐盛海鮮粥or炒麵提供自助取用。 附飲料冬瓜茶or紅茶無限暢飲。 (食材不定時更換，以當天食材為主) (禁止外帶各式飲料、酒類入場，外帶需酌收開瓶費) 營業時間 17:00~22:30 (最後入場時間 20:30)		420元/大人 250元/身高110-130公分小朋友 100元/未滿110公分幼童 未滿3歲免收費 用餐時間2.5小時

本島機車租用(租用機車享免費接送服務)

租用本島機車-搭配110-125cc的機車(不含油)，有GP MII CUXI 等車款混搭 每日24hr每部是350元，逾時每小時加50元

當天到達馬公機場或馬公港時，我們有請租機車店司機到機場/馬公港接各位旅客回來民宿附近租機車再回來民宿(行李會隨車接送) 最後一天歸還機車後 司機也會送各位旅客到機場搭機/馬公港搭船。旅客不用騎機車超載行李，解決您租機車及接送機(船)問題。

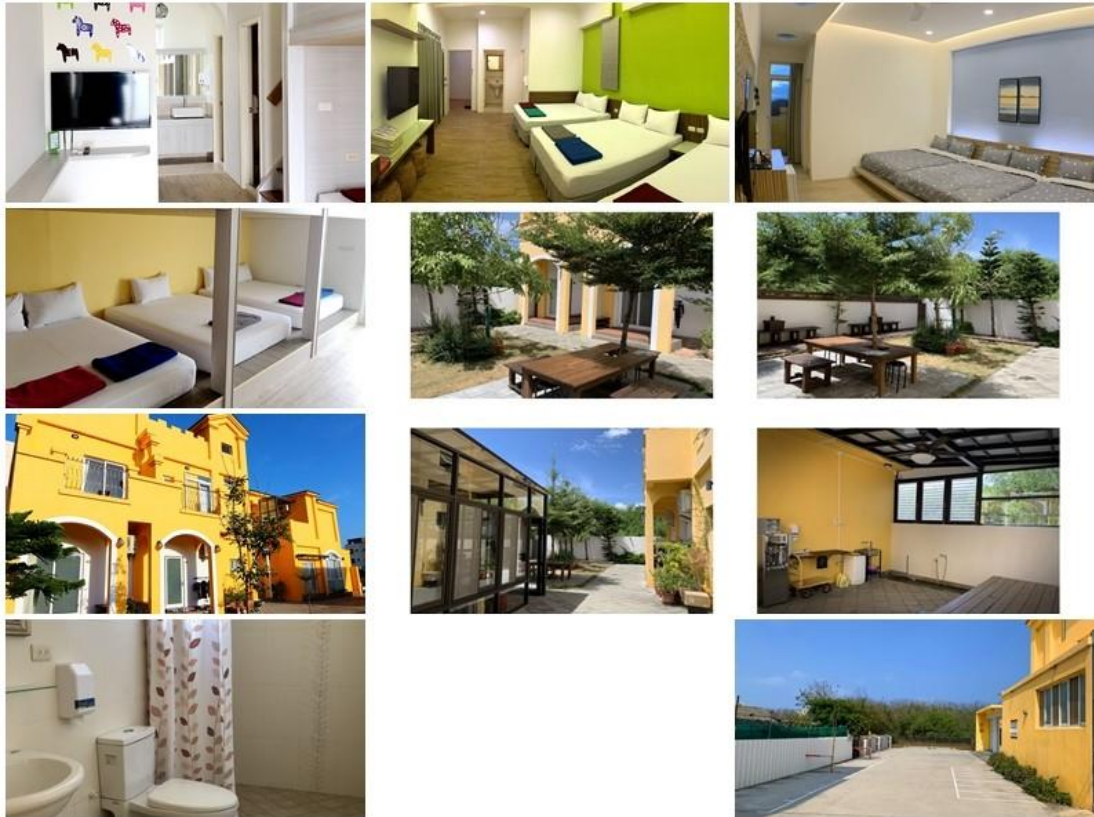
租用汽車的旅客請自行安排往返民宿，民宿備有免費汽機車停車場供旅客停車。

(以上行程由復吉旅行社提供)

[住宿]+[行程]+[機車]自由行套裝行程建議

#可根據各位需求新增修改成合適各位的自由行套裝行程

預估總費用 $(650+420+800)*人數+住宿費+350*台數本島機車*使用天數時數$



【建議行程內容】

到達澎湖機場，專人接駁、租機車店司機接機安排租機車、回民宿置放行李並導覽解說行程

第一日:本島南環。市區觀光。

第二日:**08:30-12:00**(吉貝來回船票+吉貝沙灘八合一水上活動+贈送浮潛+島上機車 2 人 1 部)**650**。本島北環。**BBQ 吃到飽 420**

第三日:**08:00-14:30** 南海二島旅遊(包含來回船票及七美+望安機車)**800**。市區觀光。馬公古蹟巡禮。

第四日:奎壁山摩西分海+把握最後時間購買伴手禮名特產

機車歸還，租機車店司機接送從租機車店往澎湖機場，澎湖機場航運櫃檯報到，結束此次愉快的澎湖之旅

[費用包含]

第一日:本島南環。市區觀光。

第二日:08:30-12:00(吉貝來回船票+吉貝沙灘八合一水上活動+贈送浮潛+島上機車 2 人 1 部)650。本島北環。BBQ 吃到飽 420

第三日:08:00-14:30 南海二島旅遊(包含來回船票及七美+望安機車)800。市區觀光。馬公古蹟巡禮。

第四日:奎壁山摩西分海+把握最後時間購買伴手禮名特產

住宿費用

澎湖機場來回民宿接送

本島 100-125cc 機車使用(2 人 1 部不含油)等車款混搭 每日 24hr 每部是 350 元

澎湖旅遊觀光地圖一份(包含澎湖縣地圖與馬公市逛街地圖)

贈送免稅商店購物卡

逢單人須補差額

[費用不包含]

除行程中有包含餐點，其他三餐不包含及所有景點門票（生活博物館、西台古堡、竹灣螃蟹館等需自費景點費用，建議可到達景點後再考慮是否購票入場）

另可加購 搭船海上觀賞花火節煙火 350 元

另可加購 嘉義來回澎湖船票 平日來回每位 1300 元,假日來回每位 1600 元

另可加購 北部或中部往返布袋港接駁車 北部出發每位加 1100 元,中部出發每位加 650 元

另可加購安排 2021 年紫色薰衣草森林浮潛熱門行程(南方四島+東嶼坪浮潛) -----加購價 每位 2800 元



4/22日起發航、季節限定、每日限量。

- 行程：東吉登島-西吉藍洞巡航-東嶼坪登島浮潛-西嶼坪巡航-眺望龜占嶼、頭巾嶼-快樂返航。
- 午餐：七菜一湯，(無菜單料理 依季節食材搭配)
- 活動：浮潛OR翻關帶、體驗跳水。浮潛教學(教練1帶6-7位遊客)
- 裝備：防寒衣 防寒褲 救生衣 面鏡(提供300-800度面鏡)、呼吸管 防滑鞋 手套。
- 照片：提供教練幫忙拍照。
- 時間：全程活動約8小時。(東吉登島80分鐘、東嶼坪登島4h、浮潛活動1.5-2h)

注意事項：浮潛活動適合年齡5歲以上65歲以下無急慢性病、體能狀況良好之遊客參加。

